

Il fissaggio basculante in nylon, facile da installare - per carichi elevati in pannelli di cartongesso



Mobili pensili da cucina



Ripiani

MATERIALI DI SUPPORTO

- Pannello in cartongesso
- Pannello in fibra di gesso
- Pannelli in legno, come pannelli in OSB, truciolare, fogli di compensato MDF
- Lamiere in acciaio
- Pannelli in plastica

Funzionante anche in:

- Materiali pieni, come calcestruzzo e legno

CARATTERISTICHE



VANTAGGI

- Diametro del foro ridotto (10 mm) ed elemento basculante corto (39 mm) per una facile installazione in cavità strette ed isolate.
- Elemento basculante bicomponente rinforzato con fibra di vetro e collare per elevati carichi di trazione e taglio.
- Nessun intaglio e quindi nessun indebolimento del cartongesso.
- Dispositivo di bloccaggio flessibile per viti truciolari.
- Utilizzabile anche come fissaggio a espansione per fori in materiali pieni come calcestruzzo o legno.
- Facile pre-assemblaggio - il collare prefissa il tassello senza vite.
- Possibili diversi punti di fissaggio paralleli con ridotti interassi.
- È possibile avvitare e svitare la vite più volte.

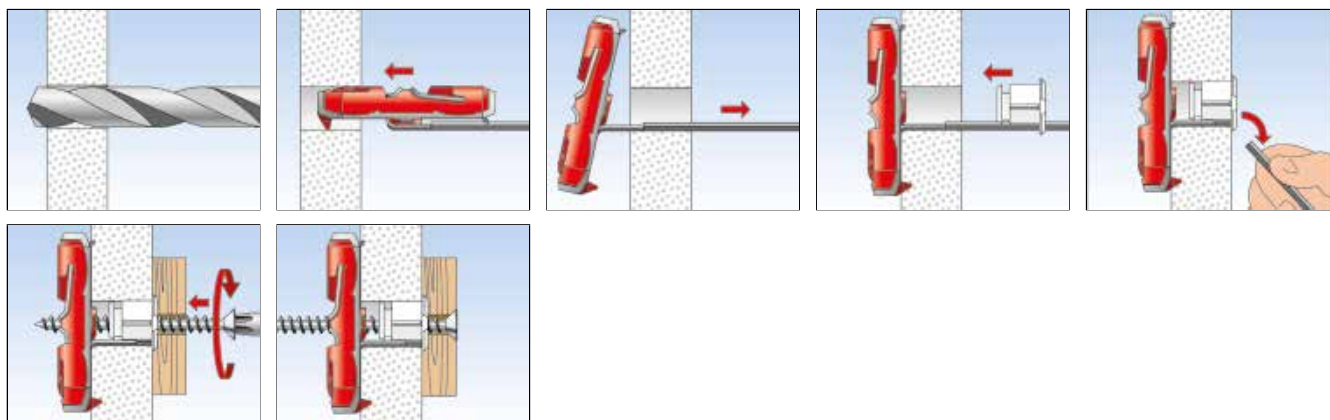
APPLICAZIONI

- Mobili pensili da cucina
- Armadietti da soggiorno
- Ripiani
- Armadi
- Corrimano
- Quadri
- Specchi
- Lampadari

FUNZIONAMENTO

- Il fissaggio DUOTEC è idoneo per installazione non passante.
- Facile installazione utilizzando una punta standard da 10 mm.
- L'elemento basculante del fissaggio ruota automaticamente dietro il pannello garantendone il corretto posizionamento.
- Nei fori in materiali di supporto pieno, come calcestruzzo e legno, il fissaggio lavora a espansione.
- Il fissaggio è idoneo per pareti isolate con lana minerale di spessore maggiore di 50 mm. Il fissaggio è adatto anche per intercapedini non isolate di spessore maggiore di 40 mm rivestite con pannelli da 9,5 mm.
- Il flessibile dispositivo di bloccaggio in acciaio inossidabile consente di utilizzare viti da legno, viti e ganci truciolari.

INSTALLAZIONE IN PANNELLI



DATI TECNICI PER PANNELLI

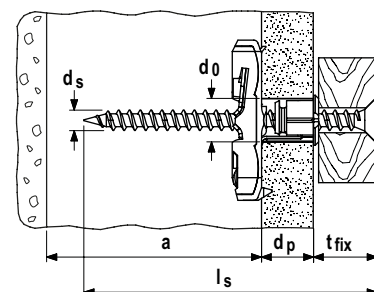


Fissaggio basculante in nylon **DUOTEC**



Fissaggio basculante in nylon **DUOTEC S** con vite testa svata piana impronta PZ

Fissaggio basculante in nylon **DUOTEC SP** con vite testa cilindrica impronta PZ



| Prodotto | Art. n° | Diametro foro d_0 [mm] | Spessore pannello min d_p [mm] | Spessore pannello max d_p [mm] | Profondità cavità max a [mm] | Diametro vite d_s [mm] | Lunghezza vite l_s [mm] | Confezione [pz] |
|------------------|---------------|--------------------------------|--|--|--------------------------------------|--------------------------------|---------------------------------|--------------------|
| DUOTEC | 540177 | 10 | 9,5 | 35 | 40 | 4,5 - 5 | $\geq d_p + t_{fix} + 20$ | 25 |
| DUOTEC S | 540178 | 10 | 9,5 | 35 | 40 | 5,0 | 50 | 25 |
| DUOTEC SP | 540179 | 10 | 9,5 | 35 | 40 | 5,0 | 50 | 25 |

CARICHI

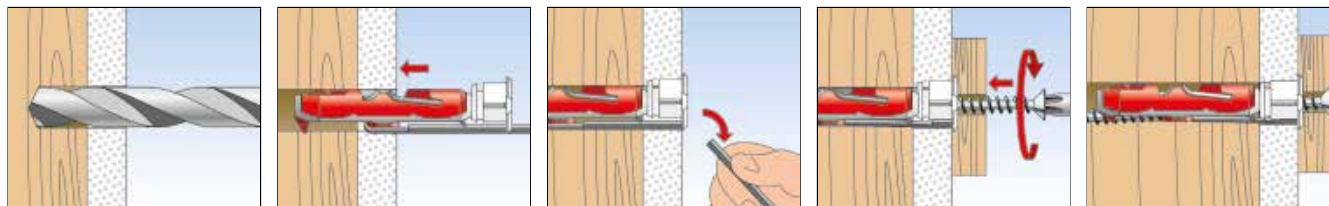
Fissaggio basculante in nylon DUOTEC

Carichi raccomandati massimi¹⁾ per un ancorante singolo in materiali di supporto in pannello.

| Tipo | DUOTEC | | |
|--|-------------|-----------------|------|
| | | Vite truciolare | |
| Diametro vite | [mm] | 4,5 | 5 |
| Carichi raccomandati per il corrispondente materiale di supporto F_{rec} per un interasse tra i montanti verticali $b = 625$ mm | | | |
| Lastra in cartongesso | 9,5 mm | [kN] | 0,17 |
| Lastra in cartongesso | 12,5 mm | [kN] | 0,20 |
| Lastra in cartongesso | 2 x 12,5 mm | [kN] | 0,43 |
| Lastra in fibra di gesso | 12,5 mm | [kN] | 0,51 |
| Pannello truciolare | 16 mm | [kN] | 0,71 |
| Pannello in OSB | 18 mm | [kN] | 0,75 |
| Carichi raccomandati per il corrispondente materiale di supporto F_{rec} per un interasse tra i montanti verticali $b = 120$ mm | | | |
| Lastra in cartongesso | 9,5 mm | [kN] | 0,20 |
| Lastra in cartongesso | 12,5 mm | [kN] | 0,36 |
| Lastra in cartongesso | 2 x 12,5 mm | [kN] | 0,59 |
| Lastra in fibra di gesso | 12,5 mm | [kN] | 0,75 |
| Pannello truciolare | 16 mm | [kN] | 0,75 |
| Pannello in OSB | 18 mm | [kN] | 0,75 |

¹⁾ Sono stati considerati i necessari fattori di sicurezza. Valido per azioni di trazione, di taglio e azioni di trazione e taglio combinate.

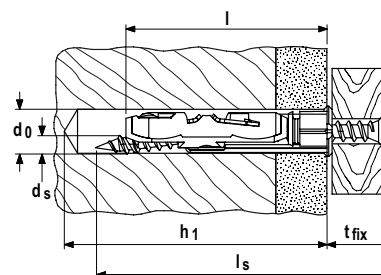
INSTALLAZIONE IN MATERIALI PIENI



DATI TECNICI MATERIALI PIENI



Fissaggio basculante in nylon **DUOTEC**



| Prodotto | Art. n° | Diametro foro d_0 [mm] | Profondità foro min h_1 [mm] | Diametro vite d_s [mm] | Lunghezza vite min [mm] | Lunghezza ancorante l [mm] | Spessore fissabile max t_{fix} [mm] | Confezione [pz] |
|---------------|---------------|--------------------------------|--------------------------------------|--------------------------------|----------------------------|------------------------------------|---|--------------------|
| DUOTEC | 540177 | 10 | $l_s + 10$ | 4,5 - 5 | $\geq t_{fix} + 60$ | 47 | — | 50 |

CARICHI

Fissaggio basculante in nylon DUOTEC

Carichi raccomandati massimi¹⁾ per un ancorante singolo in materiali di supporto pieni.

| Tipo | | DUOTEC | |
|--|--------------------|-----------------|------|
| | | Vite truciolare | |
| Diametro vite | [mm] | 4,5 | 5 |
| Carichi raccomandati in materiali di supporto pieni F_{Racc} | | | |
| Calcestruzzo | $\geq C20/25$ [kN] | 0,45 | 0,75 |
| Legno | [kN] | 0,30 | 0,75 |

1) Sono stati considerati i necessari fattori di sicurezza. Valido per azioni di trazione, di taglio e azioni di trazione e taglio combinate.